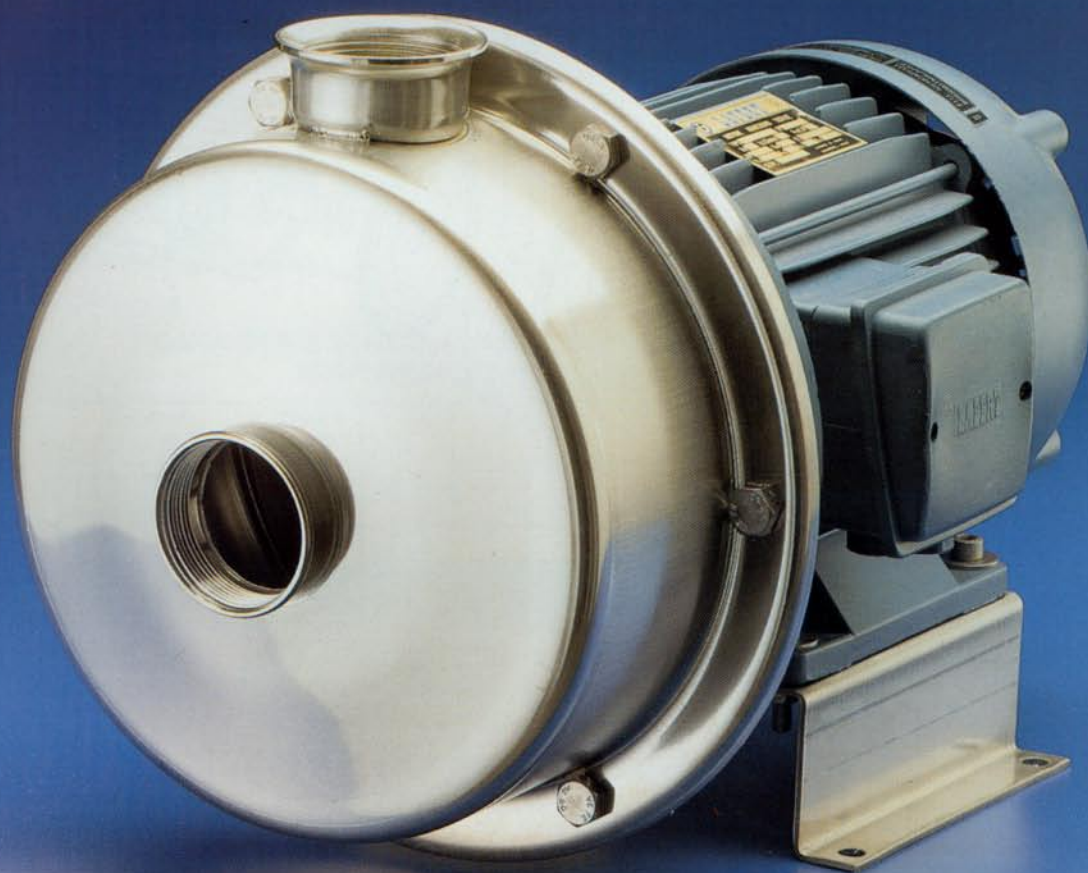


ELETTROPOMPE CENTRIFUGHE MONOBLOCCO IN ACCIAIO INOX

SERIE **H/C**

*CLOSE-COUPLED STAINLESS STEEL CENTRIFUGAL PUMPS*

SERIES **H/C**



**MENCARELLI**  
**dal 1945**

**L'AFFIDABILITÀ INOX NEL TEMPO**

CATALOGO 7000

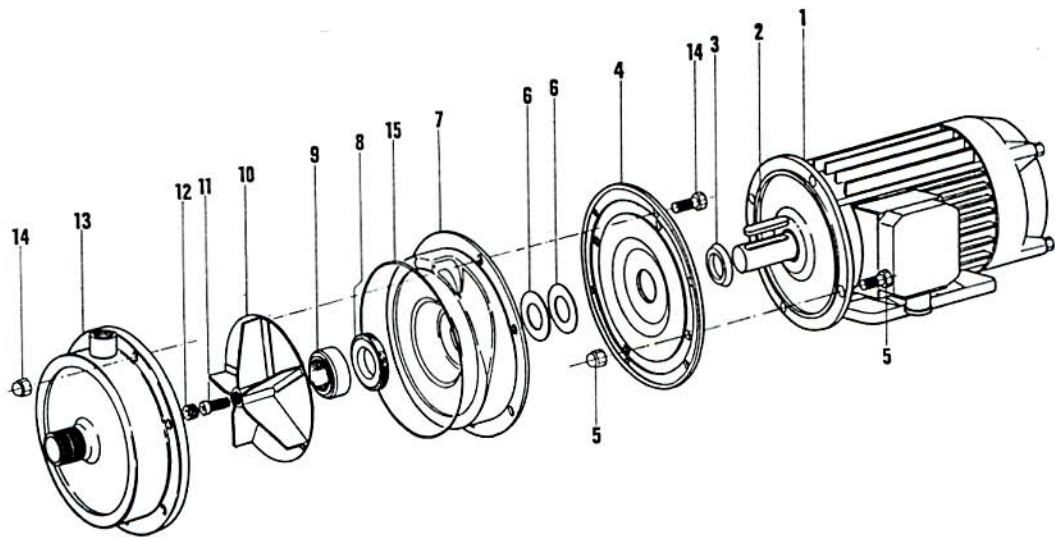


**DATI TECNICI SERIE H/C**

<b>Modello:</b>	Elettropompa centrifuga monogirante ad asse orizzontale
<b>Campo di impiego:</b>	Portate massima 84 m <sup>3</sup> /h Prevalenze fino a 15 mt Temperature di esercizio -10°C +120°C Pressione max 10 bar
<b>Motori:</b>	Da 3 HP a 7,5 HP 1400 giri minuto Tipo chiuso per ventilazione esterna forma B3/B5 Protezione IP 55 servizio continuo
<b>Materiali:</b>	Corpo pompa ed organi interni completamente in acciaio inox AISI 316
<b>Girante:</b>	Del tipo aperto idonea al trattamento di liquidi non puliti e con filamenti
<b>Tenuta:</b>	Del tipo meccanico rotativo
<b>Guarnizioni tenuta meccanica:</b>	Viton, PTFE

**TECHNICAL SPECIFICATIONS FOR THE H/C SERIES PUMPS**

<b>Model:</b>	Single impeller horizontal axis centrifugal electric pump
<b>Application:</b>	Capacity up to 84 m <sup>3</sup> /hour Head up to 15 m working temperatures -10°C to +120°C Maximum pressure 10 bar
<b>Motors:</b>	From 3 HP to 7.5 HP 1400 RPM Closed externally ventilated standard B3/B5 Continuous service IP 55
<b>Materials:</b>	Pump body and internal parts entirely in stainless steel AISI 316
<b>Impellers:</b>	Open type in AISI 316 stainless steel suitable for handling dirty liquids and threads in suspension
<b>Mechanical seal:</b>	Rotating mechanical type
<b>Packings:</b>	Viton or Teflon



RIF. ITEM	DESCRIZIONE DESCRIPTION	MATERIALI MATERIALS	RIF. ITEM	DESCRIZIONE DESCRIPTION	MATERIALI MATERIALS
1	MOTORE ELETTRICO IP55 ELECTRIC MOTOR	FORMA B3, B5, PROTEZIONE IP55	9	PARTE ROTANTE TENUTA MECCANICA ROTATING PART OF MECHANICAL SEAL	GRAFITE, INOX, VITON, PTFE GRAPHITE, STAINLESS STEEL, VITON, PTFE
2	CHIAVELLA ALBERO MOTORE MOTOR SHAFT INSERT		10	GIRANTE IMPELLER	AISI 316 STAINLESS STEEL AISI 316
3	CORTECO DI PROTEZIONE MOTORE MOTOR PROTECTION (SHIELD)		11	VITE FISSAGGIO GIRANTE IMPELLER SCREW	INOX STAINLESS STEEL
4	FLANGIA DI PROTEZIONE MOTORE MOTOR PROTECTION FLANGE	ACCIAIO-INOX STAINLESS STEEL	12	FERMO DI SICUREZZA IMPELLER LOCK	INOX STAINLESS STEEL
5	VITE BLOCCAGGIO SCREW	INOX STAINLESS STEEL	13	CORPO POMPA PUMP BODY	AISI 316 STAINLESS AISI 316
6	ANELLO DISTANZIATORE COMPENSATION RING	INOX STAINLESS STEEL	14	DADO BLOCCAGGIO LOCK NUT	INOX STAINLESS STEEL
7	DIAFRAMMA DIAPHRAGM	ACCIAIO INOX 316 STAINLESS AISI 306	15	O.R. CORPO BODY SEAL RING	VITON VITON
8	PARTE FISSA TENUTA MECCANICA FIXED PART OF MECHANICAL SEAL	ACCIAIO, CERAMICA STAINLESS, CERAMIC			



Con la serie H/C abbiamo voluto risolvere i problemi connessi al trattamento di liquidi con filamenti e corpi in sospensione per i quali è precluso il ricorso a pompe tradizionali.

Tutti gli organi interni della pompa sono stati progettati e realizzati tenendo conto dei problemi che derivano nel trattare liquidi particolarmente sporchi con presenza di detriti e filamenti.

Spesso il problema del trattamento dei liquidi difficili si accompagna a situazioni estreme come le alte temperature o la necessità di posizionare le pompe in luoghi non ottimali con conseguente difficoltà di funzionamento.

Nella progettazione della serie H/C abbiamo tenuto conto di tutto questo.

Abbiamo, inoltre, scelto un regime di rotazione del motore di 1400 giri minuto ottenendo così i seguenti vantaggi:

- minori problemi di cavitazione anche al crescere delle temperature
- migliori valori di NPSH
- rumorosità ridotta
- minor usura delle parti interne ed assenza di fenomeni di vibrazione
- più soffice trattamento del liquido pompato

Le pompe della serie H/C sono costruite interamente in acciaio inox AISI 316.

I componenti di questa pompa sono ricavati da un moderno processo produttivo che comprende:

- una prima fase di stampaggio di lamiere lucide di acciaio inox alto spessore
- una successiva lavorazione attraverso centri automatici
- ed infine un processo di saldature effettuate attraverso linee automatizzate

Il risultato è uno standard qualitativo di sicuro rilievo.

Le pompe serie H/C utilizzano motori standard a norme UNEL - MEC B3/B5.

Della versione H/C sono disponibili 6 modelli.

The H/C series pumps have been designed expressly to solve the problems of dirty liquids with threads and solids in suspension where traditional pumps cannot be used.

All the internal parts of the H/C pumps have been built with the problems deriving from the handling of particularly dirty liquids with solids and threads in suspension in mind.

The handling of difficult liquids often goes with extreme operational conditions such as high temperatures or the need to place the pump in awkward positions which tend to impede optimum pumping service.

Motors turning at 1400 rpm have selected to offer the following advantages:

- lower cavitation problems as operating temperatures increase
- better NPSH values
- reduced noise
- lower wear and tear of parts and absence of vibration
- gentle treatment of the liquids pumped

The H/C series pumps are entirely in AISI 316.

H/C pump parts are produced using modern processing technology including:

- a first phase where polished high-thickness stainless steel is depressed
- a second phase where the product is processed in automatic equipment
- a final stage where welding is done on automated lines

The result is a product of outstanding quality.

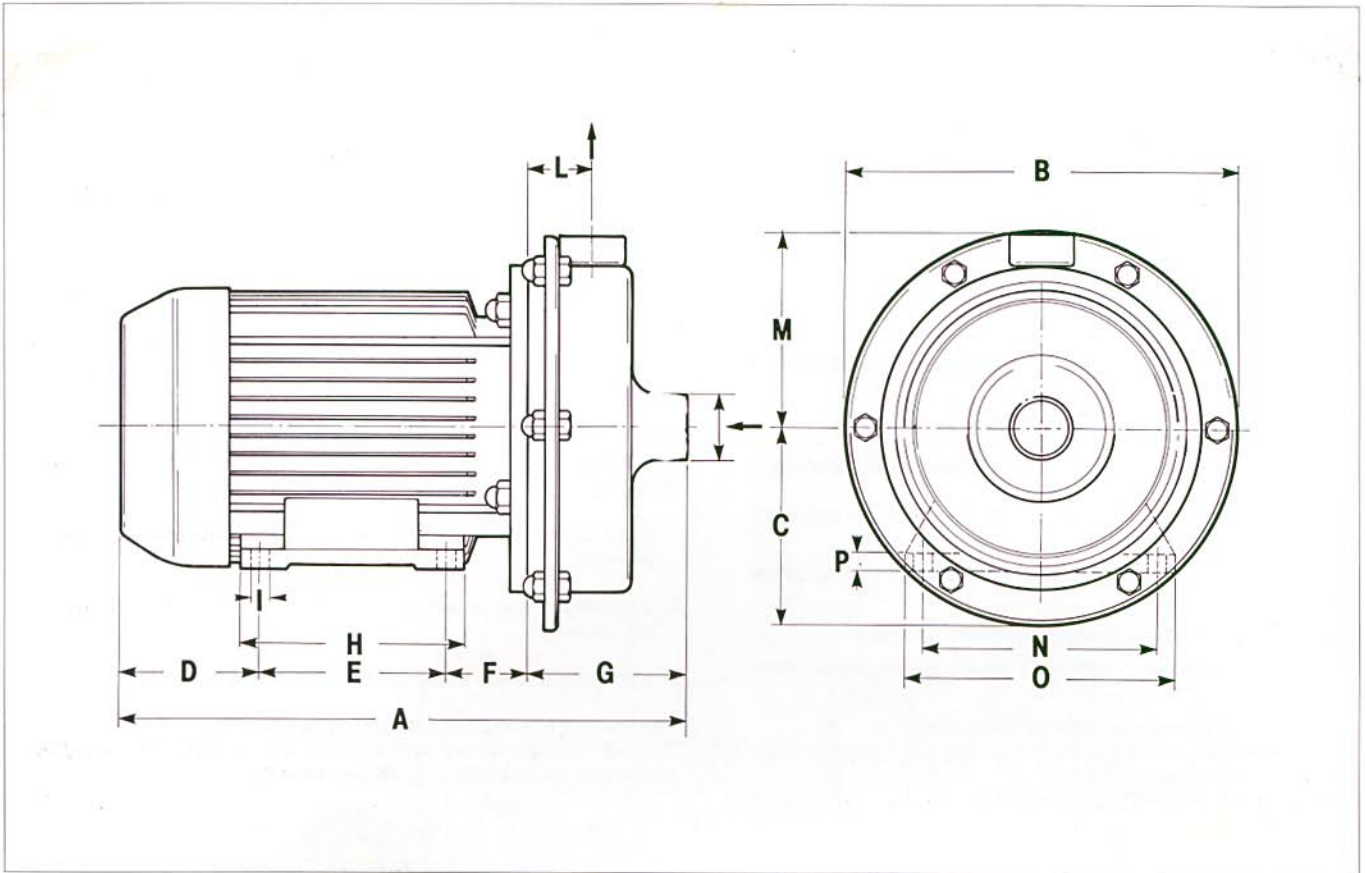
The H/C pumps mount standard motors to UNEL-MEC B3/B5 norms and are available in 6 different models.

## CARATTERISTICHE DI FUNZIONAMENTO SERIE H/C 1400 GIRI 50 Hz

### PERFORMANCE DATA H/C SERIES 1400 RPM 50 Hz

TIPO: H/C TIPO: H/C	BOCCHIE INLETS		POTENZA POWER		PORTATA CAPACITY	PREVALENZA (M) HEAD (M)										
	ASP. GAS FEMMINA FEMALE THREAD INLET	MANDATA GAS FEMMINA FEMALE THREAD OUTLET	HP 1400 GIRI RPM	Kw 1400 GIRI RPM		7	8	10	12	13	14	15	16			
H/C 1	2"	2"	3	2,2	LT/MIN			470	360	310	210	110				
					M <sup>3</sup> /H			28,2	21,6	18,6	12,6	6,6				
H/C 2	2"	2"	4	3	LT/MIN	730	570	470	360	310	210	110				
					M <sup>3</sup> /H	43,8	34,2	28,2	21,6	18,6	14,6	6,6				
H/C 3	3"	2 1/2"	4	3	LT/MIN				370	225	110					
					M <sup>3</sup> /H				22,2	13,5	6,6					
H/C 4	3"	2 1/2"	5,5	4	LT/MIN	1150	990	740	500	370	225	110				
					M <sup>3</sup> /H	69	59,4	44,4	30	22,2	13,5	6,6				
H/C 5	4"	3"	5,5	4	LT/MIN				720	550	370	230				
					M <sup>3</sup> /H				43,2	33	22,2	13,8				
H/C 6	4"	3"	7,5	5,5	LT/MIN	1400	1300	1000	720	550	370	230				
					M <sup>3</sup> /H	84	78	60	43,2	33	22,2	13,8				

Le prestazioni si riferiscono al funzionamento con acqua alla temperatura di 15°C, peso specifico di 1000 Kg l/m<sup>3</sup> e pressione atmosferica di 750 mm di Hg.  
The characteristics refer to water with 15°C (59°F) temperature, specific weight of 1000 Kg l/m<sup>3</sup> and atmospheric pressure equal to 750 mm Hg.



TIPO MOTORE: MOTOR TYPE:		A	B	C	D	E	F	G	H	I	L	M	N	O	P	PESO NET WEIGHT KG
HP	3	503	310	155	110	140	63	190	166	11	79	147	160	200	13	33
HP	4	503	310	155	110	140	63	190	166	11	79	147	160	200	13	33
HP	5,5	503	310	155	110	140	63	190	166	11	91	150	160	200	13	39
HP	7,5	503	310	155	110	140	63	190	166	11	96	165	160	200	13	39

I dati tecnici non sono impegnativi e possono essere modificati senza preavviso  
 Technical details are indicative only and subject to change without notice

Linea di produzione: Pompe autoadescanti, pompe centrifughe assiali, pompe autoadescanti con girante in neoprene, pompe da travaso, valvole a sfera, giunti e raccordi, flange.

Delivery program: Self priming pumps, axial centrifugal pumps, self priming flexible impeller pumps, liquid transfer pumps, ball valves, threaded and non threaded couplings, flanges.



# MENCARELLI

20091 BRESSO (Milano) - Italy - Via Toscana, 2  
 ☎ (02) 66 401 099 (3 linee r.a.) - Fax 66 401 103  
 Casella Postale 77 BRESSO

